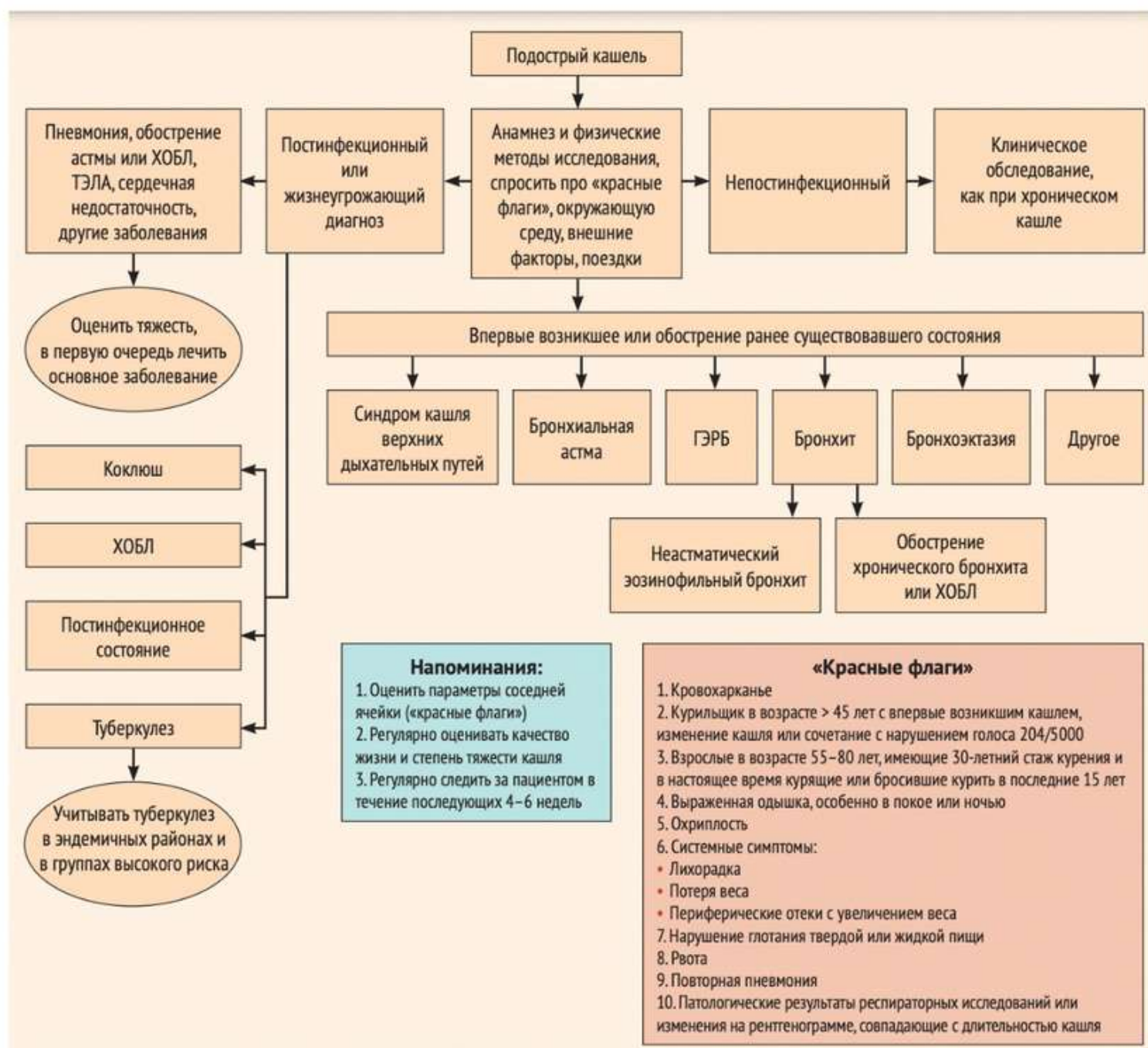
A stylized illustration of a person with brown hair, wearing a yellow shirt, coughing into their right elbow. The background is a light blue gradient with a circular highlight behind the person's head. The text is overlaid on the person's face and chest area.

**ДИАГНОСТИКА И  
ЛЕЧЕНИЕ  
КАШЛЯ  
У ВЗРОСЛЫХ**

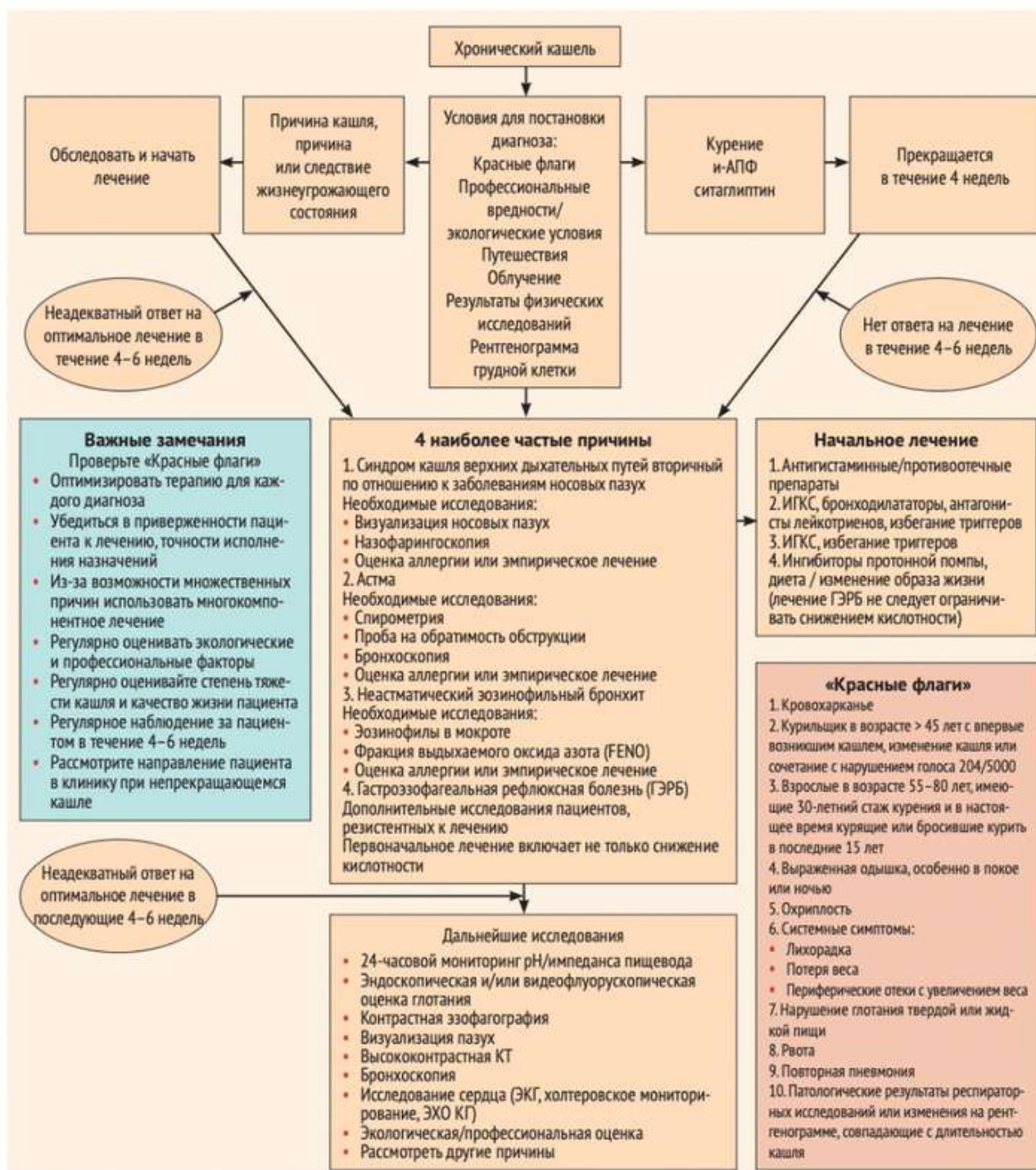
**Re**clin

# Алгоритм поиска причин подострого кашля у взрослых



Орлова Н.В. Кашель в обзоре современных рекомендаций // МС. 2019. №6.

# Алгоритм поиска причин хронического кашля у взрослых



Орлова Н.В. Кашель в обзоре современных рекомендаций // МС. 2019. №6.



# Рекомендации по лечению кашля у взрослых

<i>У взрослых</i>		
Кашель и аллергический ринит	Согласно текущим рекомендациям по лечению ринита, включая топические назальные ГКС, антигистаминные препараты, терапию аллергенами (АСИТ)	Слабая
Кашель и хронический риносинусит	Согласно текущим рекомендациям по лечению хронического риносинусита, включая топические назальные ГКС, антибиотики, неспецифическую терапию	Сильная
Кашель и дисфункция голосовых связок	Лечение сопутствующих состояний (БА, риносинусит, ГЭРБ), отмена ингибиторов АПФ	Слабая
	Применение логопедических техник, уменьшающих смыкание голосовой щели на вдохе, а также определяющих и изменяющих реакцию на провоцирующие факторы	Сильная
Кашель и синдром обструктивного апноэ во сне	Создание постоянного положительного давления в дыхательных путях	Сильная
Кашель и БА	Согласно существующим рекомендациям по лечению БА, включая обучение, самопомощь, ингаляционные бронходилататоры, ингаляционные ГКС	Сильная
Кашель и эозинофильный бронхит	Терапия ингаляционными ГКС в течение 2–4 недель	Сильная
Кашель и затяжной бронхит бактериальной этиологии	Антибиотикотерапия в течение 2–6 недель	Сильная
Кашель и ГЭРБ	Эмпирическая терапия ИПП в высокой дозе (например, стандартная доза дважды в день в течение 8–12 недель), если есть обоснованное подозрение на то, что ГЭРБ вызывает кашель	Сильная
Неспецифический рефрактерный кашель	Уменьшить тревожность пациента	Сильная
	Устранить любые факторы, которые обостряют кашель	Слабая
	Эмпирическая терапия ингаляционными ГКС	Сильная
	Эмпирическая терапия ИПП	Сильная
	Применение логопедических техник, уменьшающих смыкание голосовой щели на вдохе, а также определяющих и изменяющих реакцию на провоцирующие факторы	Сильная
	Использование противокашлевых препаратов, содержащих наркотические средства	НСР

Примечание. АСИТ – аллергенспецифическая иммунотерапия. БА – бронхиальная астма. ИПП – ингибиторы протонной помпы. НСР – нет специфических рекомендаций.

Зайцев А.А. Кашель: по страницам международных рекомендаций // Эффективная фармакотерапия. 2019. Т. 15. № 27. С. 38–48.